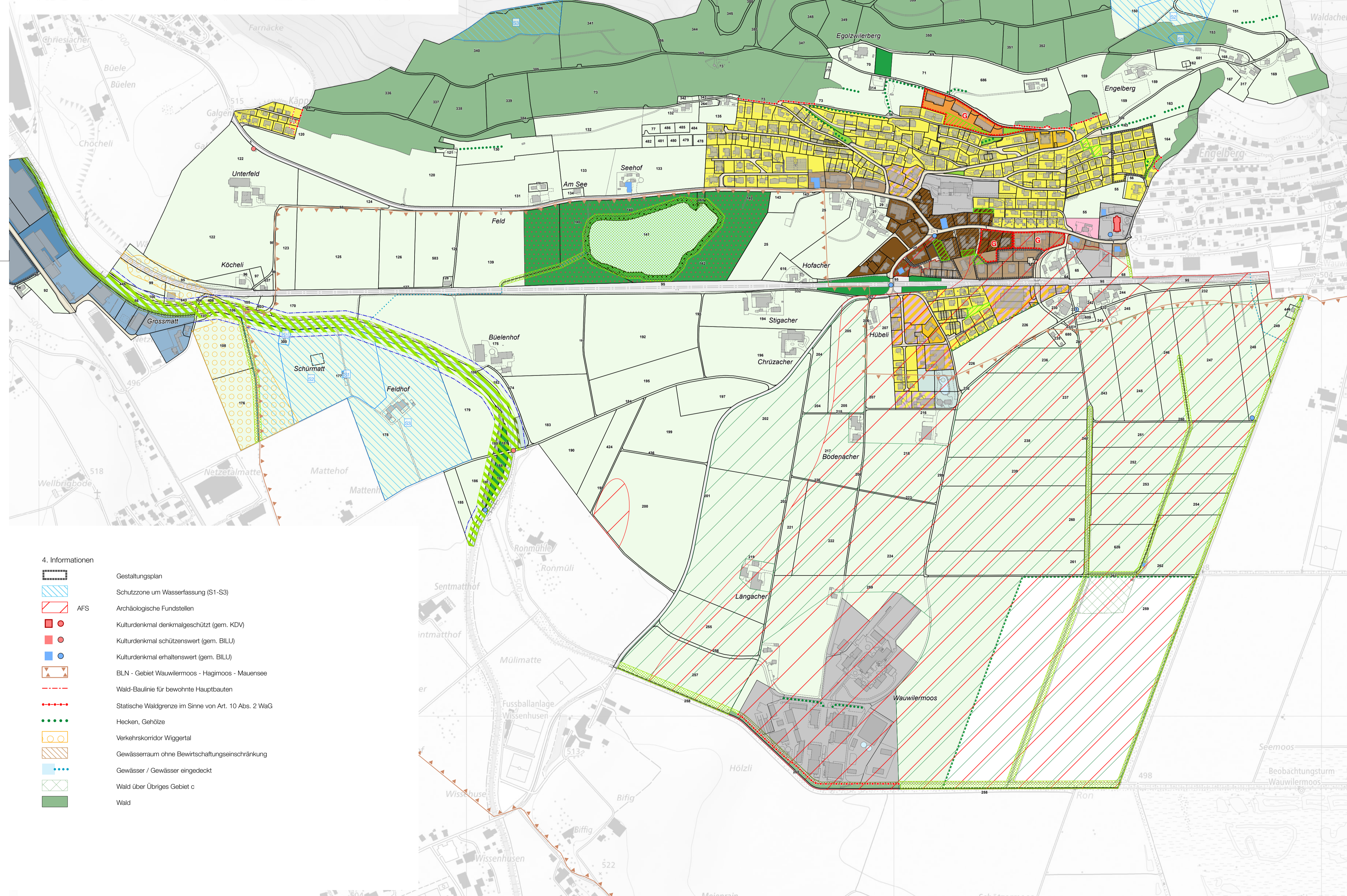
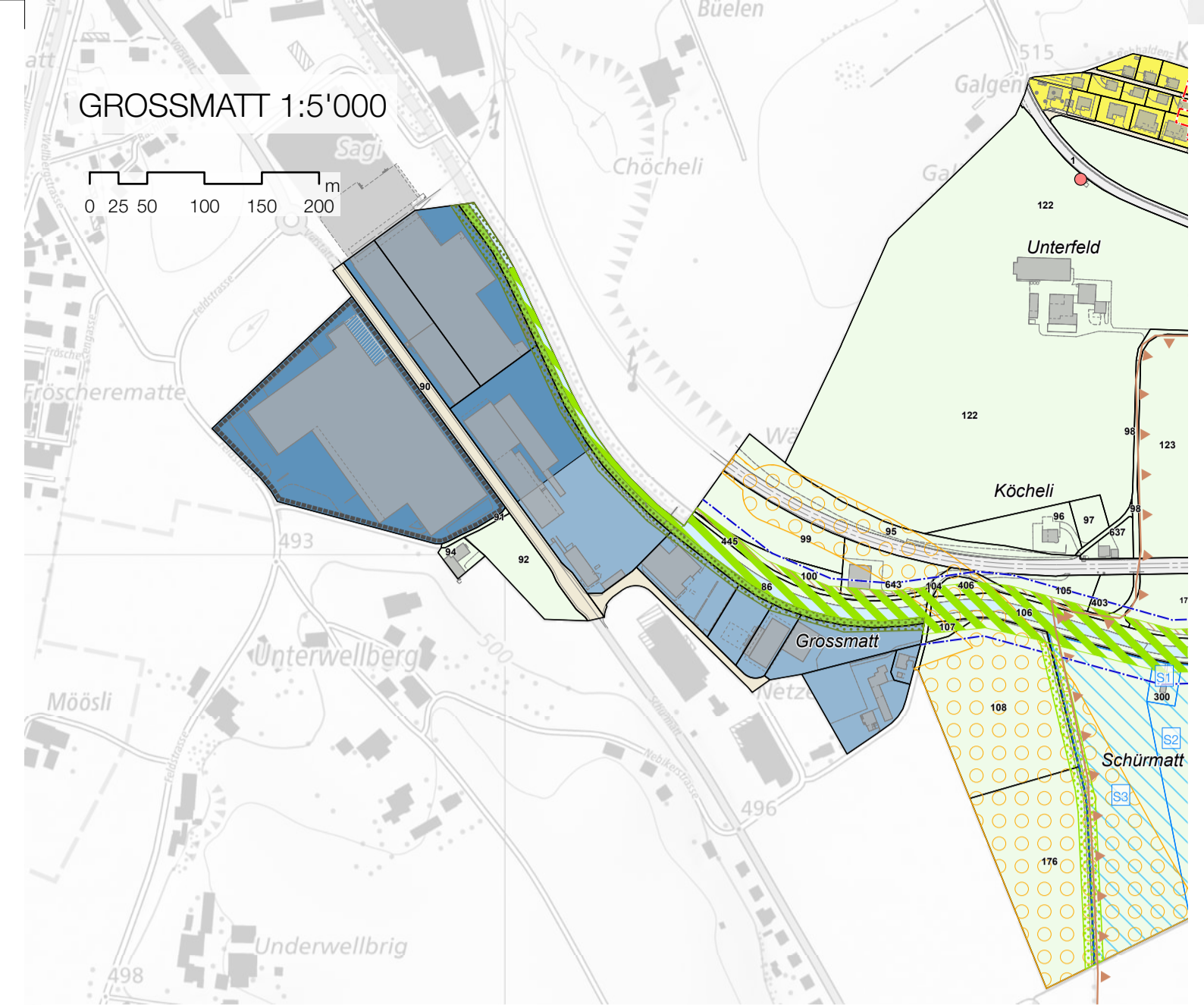


Gemeinde Egolzwil ZONENPLAN LANDSCHAFT

Öffentliche Auflage vom 20.11.2023 bis 19.12.2023 und 04.03.2024 bis 02.04.2024
 Beschlossen durch die Stimmberechtigten an der Gemeindeversammlung vom 04.09.2024.
 Vom Regierungsrat mit Entscheid Nr. 530 vom 20.05.2025 mit Anordnungen und/oder Korrekturen genehmigt.
 Bereinigt gem. Anordnung und/oder Korrekturen am 24.09.2025.

Nicht genehmigte Inhalte
 Der Gewässerraum entlang der Wigger ist Gegenstand einer ausstehenden Verwaltungsbeschwerde. In diesem Bereich gelten bis auf Weiteres die Übergangsbestimmungen gemäss GSchV.

- Baulinie Gewässerraum entlang Wigger
- GrG Grünzone Gewässerraum (überlagert) entlang Wigger
- FRG Freihaltzone Gewässerraum (überlagert) entlang Wigger



- 1. Bauzonen**
- KA Kernzone A
 - KB Kernzone B
 - W4 Wohnzone 4
 - W3 Wohnzone 3
 - W-E Erhaltungszone Wohnen
 - W2 Wohnzone 2 a, b
 - EB Erhaltungszone Baschmatt
 - WA Wohn- und Arbeitszone 1, 2
 - SK Sonderbauzone Kirchmatt
 - AIV-a Arbeitszone IV-a
 - AIV-b Arbeitszone IV-b
 - ÖZ Zone für öffentliche Zwecke
 - SFB Zone für Sport- und Freizeitanlagen Baschmatt
 - SFM Zone für Sport- und Freizeitanlagen Muermatte
 - V Verkehrszone
 - GR Grünzone

- 2. Nichtbauzonen, Schutzzonen**
- LZ Landwirtschaftszone
 - ÜG a Übriges Gebiet a gemäss § 56 Abs. 1a PBG
 - ÜG a-V Übriges Gebiet a - Verkehrsfläche
 - ÜG c Übriges Gebiet c gemäss § 56 Abs. 1c PBG
 - NS Naturschutzzone
 - SE Schutzzone Egolzwilsee Naturschutzzone
 - SE Schutzzone Egolzwilsee Umgebungszone

- 3. Überlagerungen**
- GrF Grünzone Freiraum
 - GrG Grünzone Gewässerraum
 - FRG Freihaltzone Gewässerraum
 - NS Naturschutzzone
 - LS Landschaftsschutzzone
 - Zonenrandbepflanzung
 - Gestaltungsplanpflicht
 - Erdgeschossnutzung gem. Art. 13 BZR
 - Abweichende Lärmempfindlichkeitsstufe: III

- 4. Informationen**
- Gestaltungsplan
 - Schutzzone um Wasserfassung (S1-S3)
 - AFS Archäologische Fundstellen
 - Kulturdenkmal denkmalgeschützt (gem. KDV)
 - Kulturdenkmal schützenswert (gem. BILLU)
 - Kulturdenkmal erhaltenswert (gem. BILLU)
 - BLN - Gebiet Wauwilermoos - Hagimooos - Mauensee
 - Wald-Baulinie für bewohnte Hauptbauten
 - Statische Waldgrenze im Sinne von Art. 10 Abs. 2 WaG
 - Hecken, Gehölze
 - Verkehrskorridor Wiggertal
 - Gewässerraum ohne Bewirtschaftungseinschränkung
 - Gewässer / Gewässer eingedeckt
 - Wald über Übriges Gebiet c
 - Wald